

Materiały informacyjne
TERMIN AUKCJI – 20.12.204 r.

Dotyczy: aukcji na sprzedaż środków trwałych „RUCH” S.A.

I. Organizator postępowania przetargowego

Organizatorem postępowania przetargowego jest spółka „RUCH” S.A. z siedzibą w Warszawie, wpisana do rejestru przedsiębiorców Krajowego Rejestru Sądowego prowadzonego przez Sąd Rejonowy dla m.st. Warszawy w Warszawie, XIV Wydział Gospodarczy Krajowego Rejestru Sądowego pod numerem: KRS 000020446, posiadająca numer NIP:526-02-50-475, REGON: 011063584 i BDO: 000020148, o kapitale zakładowym w wysokości 109 289 617,00 złotych, w całości opłaconym.

II. Przedmiot sprzedaży

Bryła nowoczesna kiosku 12m² z wejściem do środka i sprzedażą przez okienko.

III. Opis przedmiotu

Oferta obejmuje bryłę kiosku oraz zabudowy meblowej wraz z klimatyzacją i kurtyną powietrzną.

Forma architektoniczna

Obiekt wolnostojący, parterowy niski (N < do 12m), niepodpiwniczony, dach płaski jednospadowy. Obiekt pod względem pożarowym sklasyfikowany jako bezklasowy (V<1500 m³).

Charakterystyczne parametry

- powierzchnia zabudowy: 11,9 m²
- kubatura: 35,7 m³
- długość budynku: 4,3 m
- szerokość budynku: 2,9 m
- ilość kondygnacji: 1
- wysokość budynku: 3 m

Dostępność dla osób niepełnosprawnych

Pawilon nie jest dostępny dla osób niepełnosprawnych bezpośrednio. W konstrukcji przewidziano mechanizm przywołania obsługi po wywołaniu.

Elementy konstrukcyjne

Pawilon wykonano z profili stalowych konstrukcyjnych stanowiących konstrukcję nośną przygotowaną do podwieszenia transportowego oraz posadowienia na dedykowanych stopach wsporczych. Konstrukcja pawilonu została opracowana z 2 modułów skręcanych umożliwiających zmianę gabarytów zewnętrznych pawilonu ograniczających długość budynku a tym samym jego powierzchnię do 14 m². Moduł zaplecza zostanie wówczas odłączony i zastąpiony elewacją zewnętrzną.

Elewacja zewnętrzna

Elewację zewnętrzną wykonano z płyt prefabrykowanych włóknowo- cementowych zawieszanych poprzez system zawiesi na konstrukcji nośnej. Ścianę uzupełnia izolacja termiczna oraz membrana paroprzepuszczalna.

Ścianki wewnętrzne

Ściany wewnętrzne wykonane z płyty wiórowej 16 mm laminowanej białej. Wszystkie przepusty kablowe prowadzone są wewnątrz ocieplenia oraz poprzez konstrukcję stalową.

Posadzki i podłogi

Posadzka wykonana z systemowej płyty warstwowej o odpowiedniej izolacyjności termicznej, wykończona wykładziną PCV.

Pokrycie dachu

Dach jednospadowy wykonany z systemowej płyty warstwowej o odpowiedniej izolacyjności termicznej opartej na konstrukcji stalowej (rama stalowa), wykończony obróbką blacharską.

IV. Cena minimalna

Cena minimalna została wyznaczona na poziomie 32 000 zł (słownie: trzydzieści dwa tysiące 00/100). Cena minimalna jest ceną netto. Do ceny końcowej należy doliczyć podatek VAT.

V. Przedmiot przetargu i określenie ceny

1. Przedmiotem przetargu są środki trwałe, w tym sprzęt IT oraz inne wyposażenie punktów sprzedaży detalicznej, które są w posiadaniu Organizatora.
2. W przetargu uwzględniane będą wyłącznie urządzenia, które zostały wycofane z użytku i są gotowe do sprzedaży (dostępne od ręki).
3. Sprzęt sprzedawany jest sprawny i zgodny z przeznaczeniem, tj. używany, z widocznymi śladami użytkowania (np. rysy, wgniecenia), może zawierać uszkodzenia wynikające z normalnego użytkowania, bez gwarancji, bez oryginalnych opakowań i dokumentacji na podstawie, której Organizator nabył sprzęt.
4. Wstępna cena minimalna, poniżej której oferty nie będą rozpatrywane, zostanie określona przez Komisję Przetargową na podstawie analizy wartości rynkowej przedmiotu sprzedaży, wartości z ksiąg rachunkowych Spółki oraz wewnętrznych ustaleń Organizatora.
5. Ceny ofertowe muszą być wyrażone w kwocie netto. Cena właściwa będzie zawierała należny podatek VAT obowiązujący na dzień przeprowadzenia przetargu.

VI. Zgłoszenia do aukcji

1. Zgłoszenia przetargowe będą przyjmowane wyłącznie w formie elektronicznej, przesyłane na dedykowany adres e-mail: aukcje@ruch.com.pl.
2. Zgłoszenie udziału w przetargu może dokonać tylko przedsiębiorca jako podmiot gospodarczy posiadający nr NIP.
3. Zgłoszenie musi zawierać
 - Dane identyfikacyjne uczestnika przetargu - nazwę, adres, NIP, e-mail, numer telefonu.
4. Na podstawie przesłanego zgłoszenia Organizator przesyła do Oferenta zaproszenie do udziału w Aukcji na portalu Connect.

VII. Zgłoszenia do aukcji

1. Aukcja odbywa się w systemie Connect zgodnie z Regulaminem platformy Connect, który jest obowiązujący dla wszystkich uczestników.
2. Oferent, biorąc udział w aukcji, akceptuje warunki określone w Regulaminie serwisu Connect.
3. Wszystkie składane oferty w systemie Connect są wiążące i nie wymagają dodatkowego potwierdzenia.
4. W przypadku braku zapłaty ceny określonej przez nabywcę w terminie wskazanym przez Organizatora, Organizator ponownie przeprowadzi aukcję.

VIII. Proces po aukcji

1. Wylicytowane środki trwałe będą wysyłane w kolejności losowej, a koszt wysyłki ponosi Kupujący. Wysyłka odbywa się firmą kurierską, z którą współpracuje Organizator według aktualnie obowiązującego cennika (szczegółowy cennik zostanie przekazany z chwilą wysłania zaproszenia do udziału w aukcji). Organizator ponosi odpowiedzialność tylko za przygotowanie sprzętu do wysyłki.
2. W przypadku zakupu bryły OWR na przyszłym nabywcy spoczywa obowiązek transportu zakupionej bryły z placu Warszawa, Annopol 17a.
3. W przypadku, gdy Oferent, którego oferta została wybrana jako najwyższa, złoży oświadczenie o odstąpieniu od umowy lub wycofa swoją ofertę, Organizator uznaje za zwycięzcę Oferenta, który złożył drugą najwyższą ofertę.
4. W sytuacji braku akceptacji przez drugiego w kolejności Oferenta, procedura może zostać powtórzona z kolejnymi Oferentami zgodnie z wysokością złożonych ofert.
5. Płatność za zakupiony sprzęt musi zostać dokonana przed wysyłką lub odbiorem wylicytowanego środka. Termin płatności wynosi maksymalnie 14 dni od daty mailowego potwierdzenia Oferenta.
6. Po zaksięgowaniu płatności, Organizator wyśle sprzęt przy pomocy firmy kurierskiej lub udostępni bryłę OWR do odbioru.
7. Każda transakcja zostanie potwierdzona FV. Transakcje powyżej 400 zł netto zostaną potwierdzone także umową sprzedaży.
8. Kupujący składając ofertę, oświadcza, że przyjmuje do wiadomości, iż sprzęt jest używany, może zawierać uszkodzenia, Sprzedający nie udziela na nie gwarancji i wyłącza prawo nabywcy z tytułu rękojmi za wady fizyczne.
9. W przypadku wysyłki sprzętu, Kupujący akceptuje fakt, że przedmiot zostanie wysłany losowo, bez dodatkowych ustaleń.

IX. Postanowienia końcowe

Organizator zastrzega sobie prawo do unieważnienia przetargu w każdym czasie bez podania przyczyny.

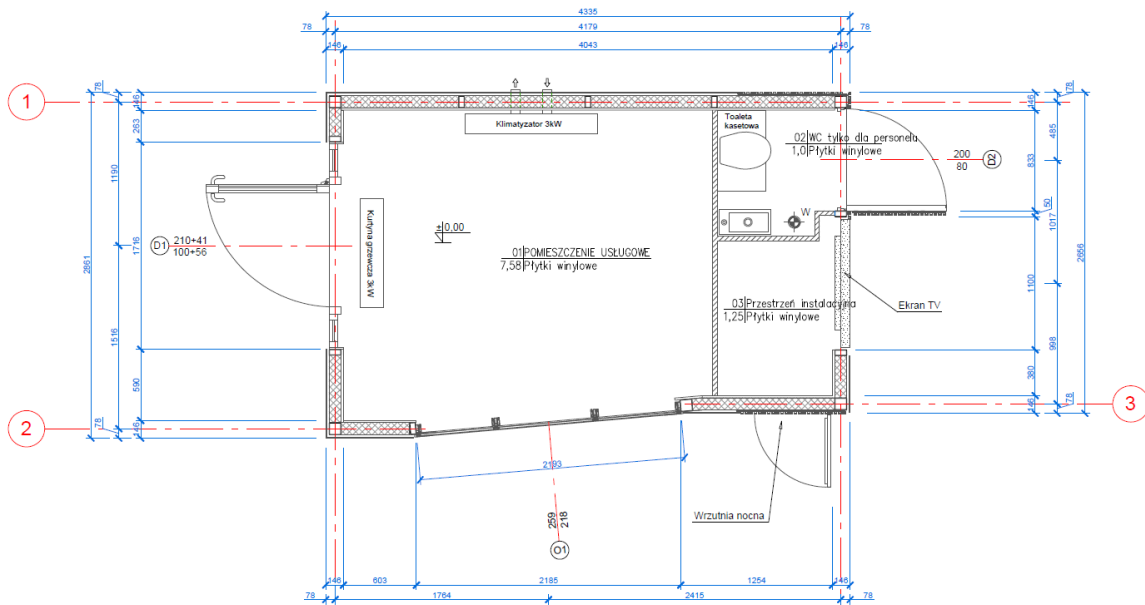
Wszelkie spory wynikłe z niniejszego przetargu będą rozstrzygane przez Sąd właściwy dla siedziby Organizatora.

Umowa zostaje zawarta z chwilą złożenia przez spółkę Grupy Kapitałowej i wybranego oferenta oświadczeń woli w formie umowy sprzedaży, o ile wcześniej właściwe Organy Spółki GK wyraziły zgodę na jej zawarcie.









Pawilon handlowy o wymiarach w rzucie: 2,9 [m] x 4,3 [m].

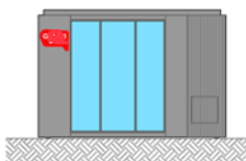
DANE TECHNICZNE

Szerokość budynku – 2,9 m
Długość budynku – 4,3 m
Wysokość budynku – 3 m
Liczba kondygnacji – 1
Kąt nachylenia dachu – dach jednospadowy – 3%
Powierzchnia zabudowy – 11,9 m²
Powierzchnia użytkowa – 9,83 m²
Kubatura – 35,7 m³

ZESTAWIENIE POMIESZCZEŃ

1. Pomieszczenie usługowe – 7,58 m²
2. Pomieszczenie WC - 1,0 m²
3. Przestrzeń instalacyjna - 1,25 m²

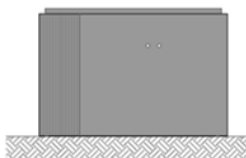
Elewacja frontowa



Elewacja boczna



Elewacja tylna



Elewacja boczna

