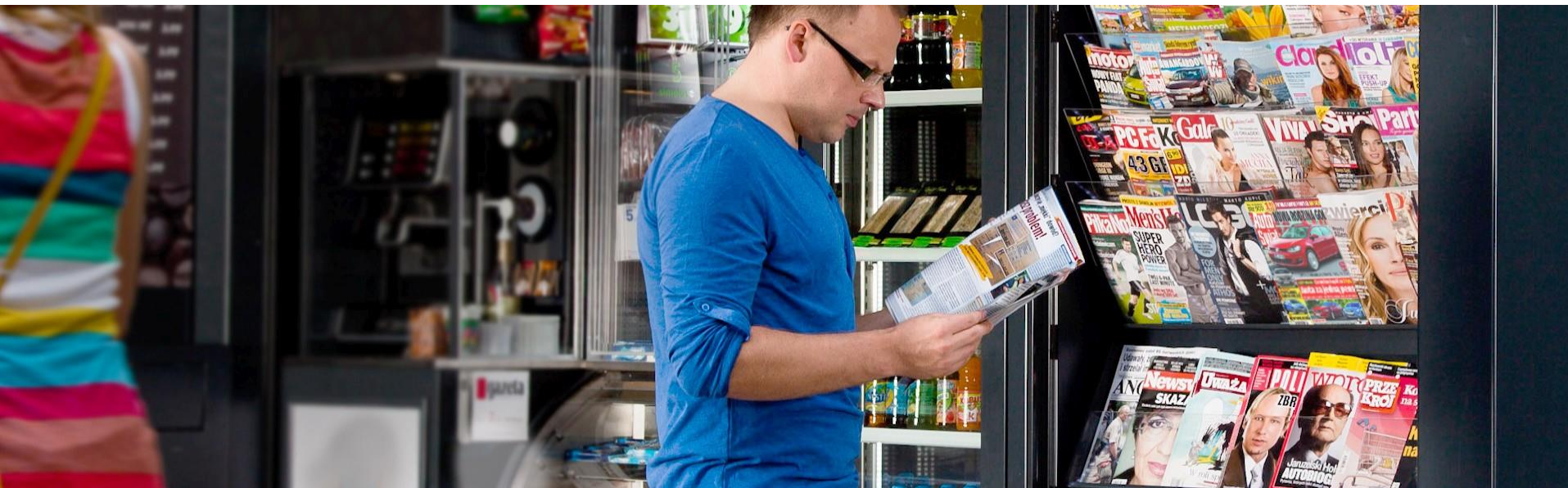


100 lat  
1918 2018



# NOŚNIKI REKLAMOWE W RUCH SA





Nośniki prasowe w sieci RUCH

# Nośniki prasowe w sieci RUCH

Nazwa nośnika	Typ punktu sprzedaży	Liczba PSD	Liczba nośników
Gablota prasowa boczna	Nowa bryła	79	79
Ekspozytor 3-poziomowy w witrynie okiennej	Punkty z wejściem	30	30
Zawieszka prasowa A4 w witrynie okiennej	Punkty z wejściem Punkty z okienkiem	495	495
Listwa promocyjna pod okładką	Punkty z wejściem	196	3 - 5 naklejki/ PSD
Multifacing tytułów na półce - pełny	Punkty z wejściem	201	3 okładki
Multifacing tytułów na półce - 50%		140	
Multifacing tytułów w witrynie - "półgondola"	Punkty z wejściem	17	2 - 16 okładek/ PSD
Multifacing tytułów w witrynie - "siatka"		6	8 - 66 okładek/ PSD
Ekspozycja dzienników "Zawsze pod ręką"	Punkty z wejściem	64	64
Stos na ladzie	Punkty z wejściem	384	384
	Punkty z okienkiem	706	706
Ekspozytor prasowy 2-poziomowy	Punkty z wejściem	176	176
Ekspozytor prasowy 4-poziomowy	Punkty z wejściem	88	88
Ekspozytor prasowy na kasę POS	Punkty z wejściem	137	137
Zawieszka prasowa "Na Topie"	Punkty z wejściem	95	95
Stand 1-poziomowy na czasopisma	Punkty z wejściem	57	57
Stand 3-poziomowy na czasopisma	Punkty z wejściem	42	42
Ramka promocyjna A4 na stojaku książkowym	Punkty z wejściem	38	38
Nośnik prasowy "Poczytaj sobie"	Punkty z wejściem	57	57
Nośnik prasowy "Nie przegap"	Punkty z wejściem	135	135
Wobbler w strefie prasowej	Punkty z wejściem Nowa bryła	742	2 szt./ PSD

# GABLOTA PRASOWA BOCZNA



<b>ILOŚĆ NOŚNIKÓW:</b>	79
<b>ILOŚĆ PUNKTÓW:</b>	79
<b>ILOŚĆ EGZ. NA 1 PÓŁCE:</b>	4 sztuki
<b>RODZAJ PUNKTÓW:</b>	nowa bryła

## OPIS:

Nośnik zapewniający bardzo dobrą widoczność ekspozycji dla Klientów RUCH, a także dla osób będących w ciągu komunikacyjnym. Stwarza możliwość wzmocnienia przekazu reklamowego poprzez wyeksponowanie kilku takich samych okładek.

# EKSPOZYTOR 3-POZIOMOWY W WITRYNIE OKIENNEJ



- ILOŚĆ NOŚNIKÓW:** 30  
**ILOŚĆ PUNKTÓW:** 30  
**RODZAJ PUNKTÓW:** punkty z wejściem

## OPIS:

Nośnik idealny do ekspozycji magazynów, doskonale widoczny z zewnątrz, zapewniający bardzo dobrą widoczność ekspozycji dla Klientów RUCH, a także dla osób będących w ciągu komunikacyjnym.

Stwarza możliwość wzmocnienia przekazu reklamowego poprzez wyeksponowanie kilku takich samych okładek.

# ZAWIESZKA PRASOWA A4 W WITRYNIE OKIENNEJ



ILOŚĆ NOŚNIKÓW: 495

ILOŚĆ PUNKTÓW: 495

RODZAJ PUNKTÓW:

punkty z wejściem

punkty z okienkiem



## OPIS:

Nośnik na poziomie wzroku przechodniów, doskonale widoczny z zewnątrz, zapewniający bardzo dobrą widoczność ekspozycji dla Klientów RUCH, a także dla osób będących w ciągu komunikacyjnym.

# LISTWA PROMOCYJNA



**ILOŚĆ PUNKTÓW:** 196  
**RODZAJ PUNKTÓW:** punkty z wejściem



## OPIS:

Naklejka z tytułem magazynu przyciąga uwagę Klienta. Możliwość umieszczenia kilku naklejek tego samego tytułu, dla wzmocnienia przekazu.

Idealne rozwiązanie dla magazynów, które powinny być wyróżnione na półce.

## MULTIFACING PEŁNY

**ILOŚĆ PUNKTÓW:** 201

**RODZAJ PUNKTÓW:** punkty z wejściem



## MULTIFACING „50 %”

**ILOŚĆ PUNKTÓW:** 140

**RODZAJ PUNKTÓW:** punkty z wejściem



## OPIS:

Nośnik zapewniający bardzo dobrą widoczność ekspozycji. Stwarza możliwość wzmocnienia przekazu reklamowego poprzez wyeksponowanie 3 lub więcej takich samych okładek.



# MULTIFACING TYTUŁÓW W WITRYNIE

półgondola – 17 punktów sprzedaży (1 z 4)



## OPIS:

Nośnik zapewnia bardzo dobrą widoczność ekspozycji dla Klientów RUCH, a także dla osób będących w ciągu komunikacyjnym. Stwarza możliwość wzmocnienia przekazu reklamowego poprzez wyeksponowanie takich samych okładek.

# MULTIFACING TYTUŁÓW W WITRYNIE

– półgondola – 17 punktów sprzedaży (2 z 4)

Miasto	Ulica	Układ okładek									
		2x2	2x3	2x4	3x1	3x2	3x3	3x4	4x1	4x2	4x4
Gryfice	WOJSKA POLSKIEGO 44						2				
Gorzów Wielkopolski	PRZEMYSŁOWA 2				2						
Katowice	CHORZOWSKA 50								1		
Wrocław	PIŁSUDSKIEGO 105	2									
Kędzierzyn-Koźle	PAMIĘCI SYBIRAKÓW 1						1				
Legnica	Złotoryjska 30			1				2			
Mosina	20 Padziernika 26		1								
Jarosław	PONIATOWSKIEGO 45A					1				1	
Katowice	CHORZOWSKA 111		4								
Bydgoszcz	KRUSZWICKA 1								3		
Katowice	3 MAJA 30					1					
Gorzów Wielkopolski	Witosa 50	1	2								
Elbląg	PLAC DWORCOWY 3A lokal D					1					
Warszawa	ALEJE JEROZOLIMSKIE 54										2
Bielsko-Biała	STOJAŁOWSKIEGO 44					1					
Ciechanów	SIENKIEWICZA 73					4					
Muszyna	RYNEK 4					1					
<b>Ilość poszczególnych nośników</b>		<b>3</b>	<b>7</b>	<b>1</b>	<b>2</b>	<b>9</b>	<b>4</b>	<b>2</b>	<b>4</b>	<b>1</b>	<b>2</b>

# MULTIFACING TYTUŁÓW W WITRYNIE

– nośnik półgondola – układ okładek (3 z 4)



2 okładki w 2  
rzędach



2 okładki w 3  
rzędach



2 okładki w 4  
rzędach



3 okładki w 1 rzędzie



3 okładki w 2  
rzędach



3 okładki w 3  
rzędach



3 okładki w 4  
rzędach



4 okładki w 1 rzędzie



4 okładki w 2 rzędach



4 okładki w 4 rzędach

# MULTIFACING TYTUŁÓW W WITRYNIE

## nośnik półgondola –zestawienie (4 z 4)

Liczba okładek w rzędzie	Liczba rzędów	Liczba nośników i punktów sprzedaży	Suma okładek w nośniku
2	2	3 nośników w 2 PSD*	4
2	3	7 nośników w 3 PSD	6
2	4	1 nośnik	8
3	1	2 nośniki w 1 PSD	3
3	2	9 nośników w 6 PSD	6
3	3	3 nośniki w 3 PSD	9
3	4	2 nośniki w 1 PSD	12
4	1	4 nośniki w 2 PSD	4
4	2	1 nośnik	8
4	4	2 nośniki w 1 PSD	16

\*PSD – punkt sprzedaży detalicznej

Oferta obejmuje nośniki w 17 różnych punktach sprzedaży.

# MULTIFACING TYTUŁÓW W WITRYNIE – nośnik siatka – 7 punktów sprzedaży (1 z 5)



# MULTIFACING TYTUŁÓW W WITRYNIE – nośnik siatka – 6 punktów sprzedaży (2 z 5)

		Układ okładek								
Miasto	Ulica	2x4	2x6	4x4	4x5	4x6	5x6	6x5	7x6	11x6
Toruń	WYSOKA 15			1	1					
Nowa Sarzyna	1 MAJA 7									1
Łódź	Wyszyńskiego 7a					1	3			
Lublin	Krakowskie Przedmieście 27	1								
Chorzów	WOLNOŚCI 8							1		
Chorzów	RYNEK 4		1							
<b>Ilość poszczególnych nośników</b>		<b>1</b>	<b>1</b>	<b>1</b>	<b>1</b>	<b>2</b>	<b>3</b>	<b>1</b>	<b>1</b>	<b>1</b>

# MULTIFACING TYTUŁÓW W WITRYNIE – nośnik siatka - układ okładek (3 z 5)



2 okładki w 4  
rzędach



2 okładki w 6  
rzędach



4 okładki w 4 rzędach



4 okładki w 5 rzędach

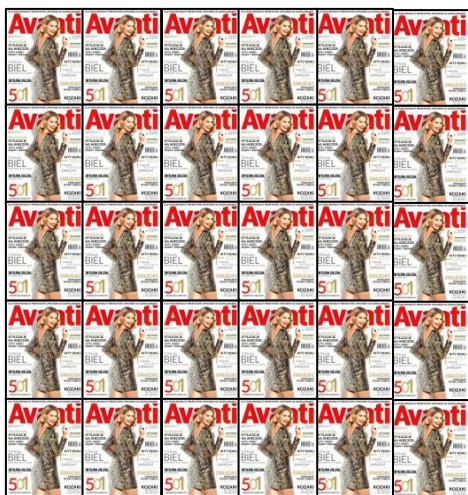


4 okładki w 6 rzędach

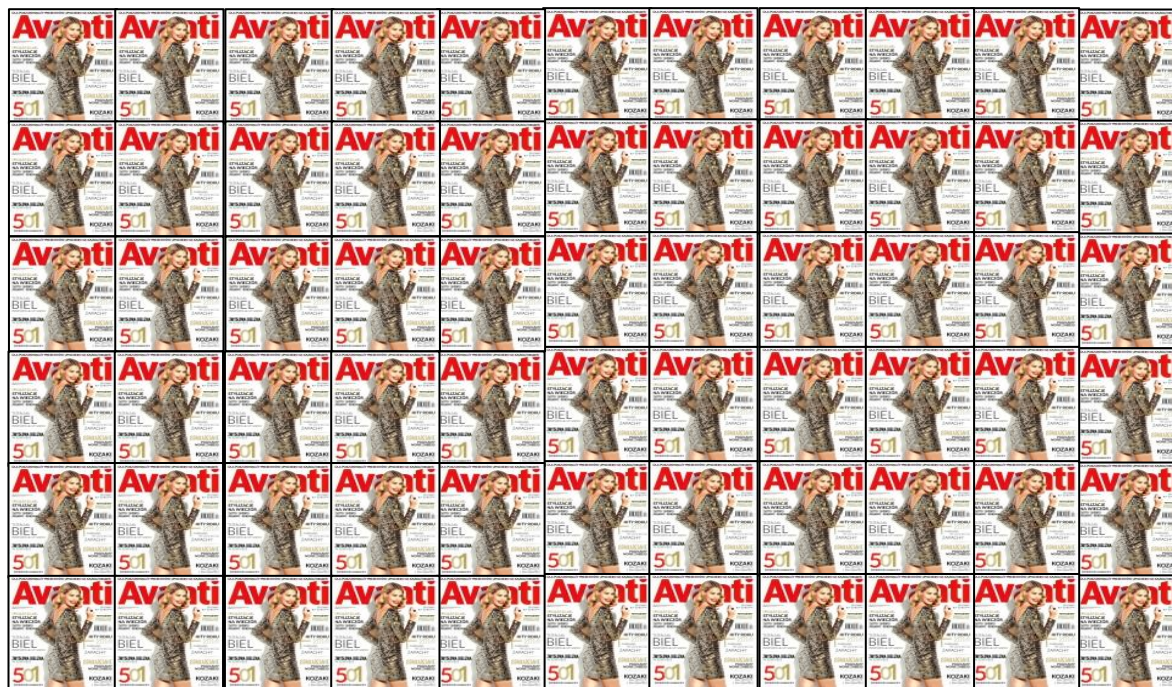


5 okładek w 6 rzędach

# MULTIFACING TYTUŁÓW W WITRYNIE – nośnik siatka, układ okładek (4 z 5)



6 okładek w 5 rzędach



11 okładek w 6 rzędach



# MULTIFACING TYTUŁÓW W WITRYNIE nośnik siatka – zestawienie (5 z 5)

Liczba okładek w rzędzie	Liczba rzędów	Liczba nośników i punktów sprzedaży	Suma okładek w nośniku
2	4	1 nośnik	8
2	6	1 nośnik	12
4	4	1 nośnik	16
4	5	1 nośnik	20
4	6	1 nośnik	24
5	6	3 nośniki w 1 PSD*	30
6	5	1 nośnik	30
11	6	1 nośnik	66

\*PSD – punkt sprzedaży detalicznej

Oferta obejmuje nośniki w 6 punktach sprzedaży

# EKSPOZYCJA DZIENNIKÓW „ZAWSZE POD RĘKĄ”



ILOŚĆ NOŚNIKÓW:

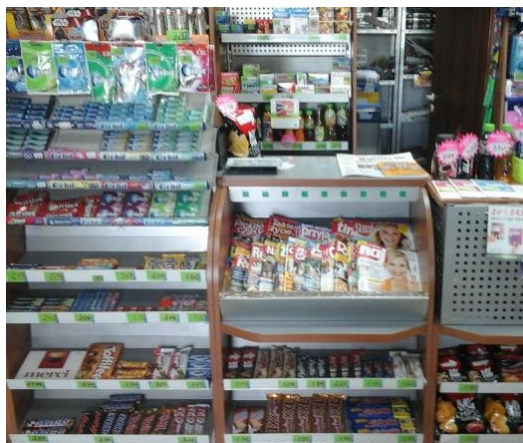
64

ILOŚĆ PUNKTÓW:

64

RODZAJ PUNKTÓW:

punkty z wejściem



## OPIS:

Ekspozycja bezpośrednio przy kasie, nośnik dedykowany dziennikom I czasopismom. Gwarantuje doskonałą widoczność dla Klientów, zawsze pod ręką, gdy robią zakupy w punkcie.



Jeżeli stos składa się z dzienników, to są składane na pół.

## ILOŚĆ PUNKTÓW:

- **384 PSD** z wejściem – ekspozycja na ladzie, w pobliżu kasy
- **706 PSD** z okienkiem – ekspozycja w jego pobliżu



## OPIS:

Czasopisma są doskonale widoczne dla Klientów robiących zakupy w punkcie, ekspozycja zapewnia gwarancję przekazu oraz zauważalność egzemplarzy.

# EKSPOZYTOR PRASOWY 2-POZIOMOWY



**ILOŚĆ NOŚNIKÓW:** 176

**ILOŚĆ PUNKTÓW:** 176

**RODZAJ PUNKTÓW:** punkty z wejściem

## **OPIS:**

Nośnik przeznaczony dla ekspozycji dzienników, doskonale widoczny dla Klientów robiących zakupy w punkcie, zapewniający bardzo dobrą widoczność egzemplarzy poprzez ich ekspozycję w pełnej formie. Wyróżnia pokazane w nim tytuły, zwraca uwagę na „pierwszą stronę”.

# EKSPOZYTOR PRASOWY 4-POZIOMOWY



<b>IŁOŚĆ NOŚNIKÓW:</b>	88
<b>IŁOŚĆ PUNKTÓW:</b>	88
<b>RODZAJ PUNKTÓW:</b>	punkty z wejściem

## OPIS:

Nośnik zapewniający bardzo dobrą widoczność ekspozycji. Stwarza możliwość wzmocnienia przekazu reklamowego poprzez wyeksponowanie 4 takich samych okładek.

# EKSPOZYTOR PRASOWY NA KASĘ POS



<b>ILOŚĆ NOŚNIKÓW:</b>	137
<b>ILOŚĆ PUNKTÓW:</b>	137
<b>RODZAJ PUNKTÓW:</b>	punkty z wejściem

## OPIS:

Czasopisma umieszczone są na wysokości wzroku Klienta, doskonale widoczne. Ekspozycja przy kasie gwarantuje wzmocnienie przekazu reklamowego poprzez wyeksponowanie 2 lub 4 takich samych okładek.

# ZAWIESZKA PRASOWA „NA TOPIE”

IŁOŚĆ NOŚNIKÓW: 95

IŁOŚĆ PUNKTÓW: 95

RODZAJ PUNKTÓW: punkty z wejściem



## OPIS:

Nośnik na poziomie wzroku, zapewniający bardzo dobrą widoczność ekspozycji dla Klientów RUCH. Wyróżnia ekspozycyjny egzemplarz na tle ekspozycji.



# STAND 1-POZIOMOWY NA CZASOPISMA



<b>ILOŚĆ NOŚNIKÓW:</b>	57
<b>ILOŚĆ PUNKTÓW:</b>	57
<b>RODZAJ PUNKTÓW:</b>	punkty z wejściem

## OPIS:

Czasopismo jest doskonale widoczne dla Klientów robiących zakupy w punkcie. Ekspozycja przy kasie zapewnia bardzo dobrą widoczność i zwiększa szansę na zainteresowanie Klienta.



# STAND 3-POZIOMOWY NA CZASOPISMA



<b>ILOŚĆ NOŚNIKÓW:</b>	42
<b>ILOŚĆ PUNKTÓW:</b>	42
<b>RODZAJ PUNKTÓW:</b>	punkty z wejściem

## OPIS:

Czasopismo jest doskonale widoczne dla Klientów robiących zakupy w punkcie. Ekspozycja przy kasie zapewnia bardzo dobrą widoczność i zwiększa szansę na zainteresowanie klienta. Stwarza możliwość wzmocnienia przekazu reklamowego poprzez multiplikację okładek.

# RAMKA PROMOCYJNA A4 NA STOJAKU KSIĄŻKOWYM



<b>ILOŚĆ NOŚNIKÓW:</b>	38
<b>ILOŚĆ PUNKTÓW:</b>	38
<b>RODZAJ PUNKTÓW:</b>	punkty z wejściem

## OPIS:

Ramka jest headerem ekspozytora książkowego. Dzięki swojemu położeniu zapewnia bardzo dobrą widoczność i zwiększa szansę na zainteresowanie Klienta. Świetnie sprawdza się przy promocji kolekcji książkowych lub filmowych eksponowanych na stojaku.

# NOŚNIK PRASOWY „POCZYTAJ SOBIE”



- ILOŚĆ NOŚNIKÓW:** 57
- ILOŚĆ PUNKTÓW:** 57
- RODZAJ PUNKTÓW:** punkty z wejściem

## OPIS:

Nośnik zlokalizowany na froncie regału z prasa kolorową. Dzięki lokalizacji na poziomie wzroku, zapewniają bardzo dobrą widoczność dla Klientów obecnych w punkcie sprzedaży.

# NOŚNIK PRASOWY „NIE PRZEGAP”



ILOŚĆ NOŚNIKÓW: 135

ILOŚĆ PUNKTÓW: 135

RODZAJ PUNKTÓW: punkty z wejściem

## OPIS:

Nośnik zlokalizowany na froncie regału z prasa kolorową. Dzięki lokalizacji na poziomie wzroku, zapewniają bardzo dobrą widoczność dla Klientów obecnych w punkcie sprzedaży. Czerwona tabliczka z hasłem „NIE PRZEGAP” przyciąga wzrok.

# WOBBLER W STREFIE PRASOWEJ



**ILOŚĆ NOŚNIKÓW:**

2 szt./ PSD

**ILOŚĆ PUNKTÓW:**

742

**RODZAJ PUNKTÓW:**

punkty z wejściem i kioski  
nowe bryły

## OPIS:

Nośnik na poziomie wzroku, zapewniający bardzo dobrą komunikację z Klientem. Doskonale komunikuje ofertę, sprawdza się w komunikacji cross-sellingowej oraz produktowej.



## Nośniki uniwersalne w sieci RUCH

Nazwa nośnika	Typ punktu sprzedaży	Liczba PSD	Liczba nośników
Citylighty	Punkty wolnostojące	232	317
Otoki	Punkty wolnostojące	150	435
Naklejka na bryle kiosku	Punkty wolnostojące	200	200
Podświetlane ramki akrylowe	Punkty z wejściem	32	231
Plakaty A4	Punkty z wejściem Punkty wolnostojące	1610	2129
Naklejka 15x15 cm na tablicy informacyjnej	Punkty wolnostojące	824	4 szt./ PSD
Naklejka 15x15 cm na parapecie	Punkty wolnostojące	824	4 szt./ PSD
Naklejka podłogowa 50x50 cm	Punkty z wejściem	519	2 szt./ PSD
Stand kartonowy	Punkty z wejściem	Do ustalenia, w zależności od gabarytów standu	
Stand na ladę	Punkty z wejściem	Do ustalenia, w zależności od gabarytów standu	
Hanger/ mock-up	Punkty z wejściem	300	600
Hostessa	Saloniki	208	n/d
Sampling masowy ulotek/próbek	Wszystkie punkty	1610	n/d
Sampling precyzyjny ulotek/próbek	Wszystkie punkty	1610	n/d
Sampling katalogów	Wszystkie punkty	1610	n/d
Udział w promocji Hity Miesiąca	Wszystkie punkty	1600	n/d
Udział w promocji Tylko w RUCHu	Wszystkie punkty	1600	n/d
Udział w programie lojalnościowym	Wszystkie punkty	1610	n/d



\* Nośnik obsługiwany przez firmę zewnętrzną

ILOŚĆ NOŚNIKÓW:	310
ILOŚĆ PUNKTÓW:	230
RODZAJ PUNKTÓW:	punkty wolnostojące

## OPIS:

Podświetlana gabłota reklamowa, usytuowana zazwyczaj na ścianie kiosku. Zlokalizowane w dużych miejscowościach, ale też mniejszych, w miejscach o dużym natężeniu ruchu (zarówno pieszego jak i samochodowego) .





**ILOŚĆ PUNKTÓW:** około 150

**ILOŚĆ NOŚNIKÓW NA 1 PUNKCIE:** od 1 do 3  
(w większości punktów 3)

**RODZAJ PUNKTÓW:** punkty wolnostojące

## OPIS:

Nośnik usytuowany na attyce kiosku, podświetlany, gwarantujący oglądalność i efektywność oddziaływania przekazu. Kioski z otokami usytuowane są w najbardziej atrakcyjnych punktach miast, w ciągach komunikacyjnych lub przy głównych ulicach o dużym natężeniu ruchu. Nośnik idealnie sprawdza się przy długoterminowych akcjach marketingowych.

# NAKLEJKA NA BRYLE KIOSKU



<b>ILOŚĆ NOŚNIKÓW:</b>	około 200
<b>ILOŚĆ PUNKTÓW:</b>	około 200
<b>RODZAJ PUNKTÓW:</b>	punkty wolnostojące (nowe bryły)

## OPIS:

Nośnik wielkości zbliżonej do CLP, usytuowany zazwyczaj na ścianie lub drzwiach kiosku, niepodświetlany. Kioski zlokalizowane są w najbardziej ruchliwych częściach miast, z dużym natężeniem ruchu pieszego i samochodowego, co gwarantuje efektywność oddziaływania na odbiorców.

# PODŚWIETLANE RAMKI AKRYLOWE



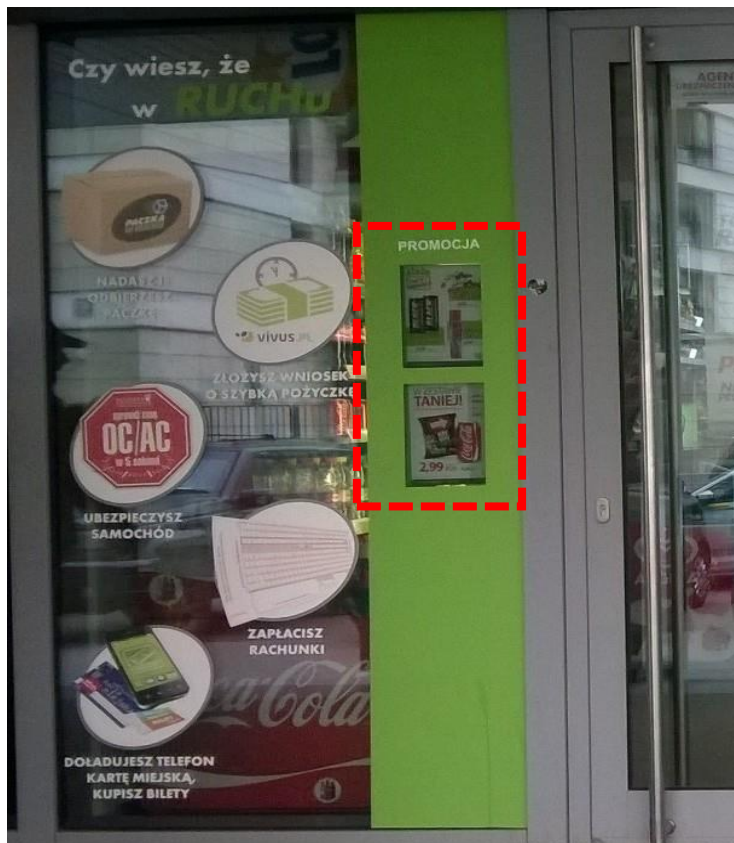
**ILOŚĆ NOŚNIKÓW:** 231

**ILOŚĆ PUNKTÓW:** 32

**RODZAJ PUNKTÓW:** punkty z wejściem

## OPIS:

Nośnik usytuowany nad regałami, podświetlany. Bardzo dobrze widoczny dla Klientów będących w punkcie sprzedaży. Gwarantuje możliwość zintensyfikowania przekazu reklamowego poprzez multiplikację kreacji.



<b>ILOŚĆ NOŚNIKÓW:</b>	2129*)
<b>ILOŚĆ PUNKTÓW:</b>	1610 **)
<b>RODZAJ PUNKTÓW:</b>	punkty z wejściem i wolnostojące

\*) 1 x A4 w punktach wolnostojących; 2 x A4 w punktach z wejściem

\*\*) w części PSD plakat implementowany jest na bryle

## OPIS:

Nośnik zapewniający bardzo dobrą widoczność przekazu reklamowego dla Klientów RUCH, a także dla osób będących w ciągu komunikacyjnym.

# NAKLEJKA 15x15cm NA TABLICY

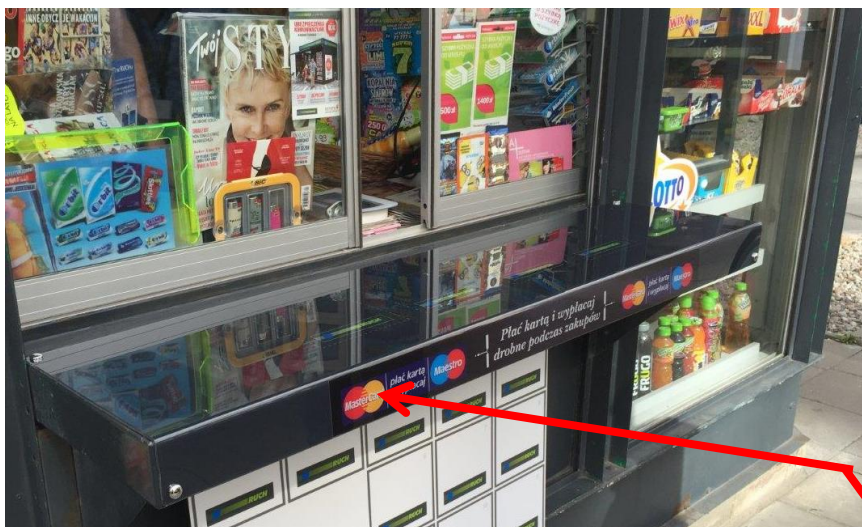


<b>ILOŚĆ NOŚNIKÓW:</b>	4 szt/ punkt sprzedaży
<b>ILOŚĆ PUNKTÓW:</b>	824
<b>RODZAJ PUNKTÓW:</b>	punkty wolnostojące

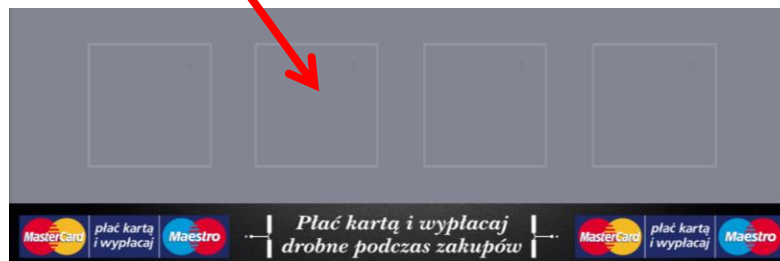
## OPIS:

Nośnik umieszczony pod ladą podawczą, zapewniający widoczność przekazu reklamowego dla Klientów RUCH, a także dla osób będących w ciągu komunikacyjnym.

# NAKLEJKA 15x15cm NA PARAPECIE



- ILOŚĆ NOŚNIKÓW:** 4 szt./ punkt sprzedaży
- ILOŚĆ PUNKTÓW:** 824
- RODZAJ PUNKTÓW:** punkty wolnostojące



## OPIS:

Nośnik umieszczony bezpośrednio przy okienku podawczym, w bezpośrednim kontakcie z Klientem. Doskonale widoczny, zapewniający bardzo dobrą drogę dotarcia przekazu reklamowego.

# NAKLEJKA PODŁOGOWA 50x50 cm



<b>ILOŚĆ NOŚNIKÓW:</b>	1038
<b>ILOŚĆ PUNKTÓW:</b>	519
<b>RODZAJ PUNKTÓW:</b>	punkty z wejściem

\*\*Max. czas ekspozycji – 2 miesiące, potem ewentualna wymiana.

## OPIS:

Ekspozycja o dużej powierzchni, doskonale widoczna dla Klientów robiących zakupy w punkcie. Gwarantuje kontakt z reklamą i zwiększa szansę na zainteresowanie Klienta.

# STAND KARTONOWY



**ILOŚĆ NOŚNIKÓW:** do ustalenia, w zależności od rodzaju i gabarytów standu

**ILOŚĆ PUNKTÓW:** j.w.

**RODZAJ PUNKTÓW:** punkty z wejściem

## OPIS:

Nośnik dedykowany multiplikacji produktów, tworzy dodatkowe miejsce ekspozycji. Nośnik dedykowany zarówno produktom spożywczym jak i przemysłowym, czy prasie.





## STAND NA LADE

- ILOŚĆ NOŚNIKÓW:** do ustalenia, w zależności od rodzaju i gabarytów standu
- ILOŚĆ PUNKTÓW:** j.w.
- RODZAJ PUNKTÓW:** punkty z wejściem

### OPIS:

Nośnik jest doskonale widoczny dla Klientów robiących zakupy w punkcie. Ekspozycja przy kasie zapewnia bardzo dobrą zauważalność i gwarantuje efektywne oddziaływania na odbiorców.

# HANGER/ MOCK UP



<b>ILOŚĆ NOŚNIKÓW:</b>	około 600
<b>ILOŚĆ PUNKTÓW:</b>	około 300
<b>RODZAJ PUNKTÓW:</b>	punkty z wejściem

## OPIS:

Nośnik montowany do sufitu, w widocznym dla Klientów miejscu. Bardzo dobrze widoczny dla Klientów będących w punkcie sprzedaży.



reklama połączona z prezentacją produktu i pracą  
hostessy

**ILOŚĆ PUNKTÓW:** 208

**RODZAJ PUNKTÓW:** saloniki

**OPIS:**

Aktywna sprzedaż połączona z prezentacją produktu. Bezpośredni kontakt z Klientem.



\*przykład ulotki

## OPIS:

Dostępność w całej sieci RUCH – prawie 1800 punktów sprzedaży, prawie 8 mln Klientów. Możliwość targetowania odbiorców. Narzędzie marketingowe idealne do testów, wprowadzaniu nowych produktów na rynek lub akcji specjalnych, gdzie oczekiwany jest efekt dotarcia do szerokiej grupy docelowej.

# UDZIAŁ W PROMOCJI „PROMOCYJNE HITY”

**PROMOCYJNE HITY**

Baterie Varta Long Life® 4 szt. VARTA BATERIE

AAA MADE IN GERMANY AA MADE IN GERMANY  
LONG LIFE LONG LIFE  
+40% +30% MORE POWER

**17,99 zł** **9,99 zł**  
ZA 2 SZTUKI ZA 1 SZTUKĘ

Fakt, Rozp

My Way Aleksandria\*  
0,5 l, w zestawie 1 PLN  
za 1 szt., 2 PLN za 1 litr  
POLSKA WODA

**PRZY ZAKUPIE** gazety FAKT  
Woda My Way **ZA 1 PLN**

**5 zł**  
ZA 2 SZTUKI

Tiger Energy®  
Napiój energetyczny, 250 ml  
W zestawie 2,50 PLN za 1 szt.,  
10 PLN za 1 litr, MASPEX

201115339 25070804

**RUCH** w rytmie dnia

**ILOŚĆ MODUŁÓW:**

3

**ZASIĘG PROMOCJI:**

cała sieć

**CZAS TRWANIA PROMOCJI:**

2 tygodnie/ 1 miesiąc

**NOŚNIKI DO KOMUNIKACJI PROMOCJI:**

- nowe bryły: plakat B2 lub A4 i wobblers 15x15 cm
- punkty z wejściem: plakat B2 lub A4 i wobblers 15x15 cm
- pozostałe punkty: plakat B2 lub A4

100 lat  
1918 2018

RUCH

# UDZIAŁ W PROMOCJI „TYLKO W RUCHU”

**WAKACYJNE PRAGNIENIE**

**KUP 2 SZTUKI ZA 4 PLN**  
Coca-Cola  
napój gazowany, 330 ml  
dostępne różne smaki\*

**KUP 2 SZTUKI ZA 6 PLN**  
Nestea  
napój niegazowany, 500 ml  
dostępne różne smaki\*

200112354 25054149

Oferta ważna od 01.07 do 31.07.2016 lub do wyczerpania zapasów.  
\* Pełna oferta dostępna w wybranych punktach RUCH.

RUCH *w rytmie dnia*

- ILOŚĆ MODUŁÓW:** do ustalenia
- ZASIĘG PROMOCJI:** cała sieć
- NOŚNIKI DO KOMUNIKACJI PROMOCJI:** plakat A4
- CZAS TRWANIA PROMOCJI:** od 1 do 4 tygodni

**OPIS:**  
promocja okolicznościowa wynikająca z kalendarza, (np. „Witaj Szkoło”) lub sezonu (np. wakacje)

1. Dostępność uzależniona od obciążenia nośników w czasie.
2. Po stronie kontrahenta jest dostarczenie materiału marketingowego lub pliku produkcyjnego.
3. Koszty wszelkich opłat, które mogą zostać nałożone na RUCH w związku z umieszczaniem nośników prasowych i uniwersalnych w sieci RUCH, w tym w szczególności opłat w związku z wejściem w życie ustawy z dnia 24 kwietnia 2015 r, o zmianie niektórych ustaw w związku ze wzmocnieniem narzędzi ochrony krajobrazu (Dz.U. 2015 poz. 774), w przypadku ich nałożenia ponosi Kontrahent.