



# **Nośniki reklamowe udostępniane przez RUCH**

**Sierpień 2017 r**

## **Nośniki reklamowe udostępniane przez RUCH:**

- **Sieć własna – nośniki prasowe (str.3–27)**
- **Sieć własna – nośniki uniwersalne i program lojalnościowy (str. 28-46)**
- **Punkty partnerskie i wynajmowane – nośniki prasowe (str.47-53)**
- **Warunki oferty (str. 54)**



## Nośniki prasowe w sieci RUCH

## Nośniki prasowe w sieci RUCH

Nazwa nośnika	Typ punktu sprzedaży	Liczba PSD	Liczba nośników
Gablota prasowa boczna	Nowa bryła	85	85
Ekspozytor 3-poziomowy w witrynie okiennej	Punkty z wejściem	30	30
Zawieszka prasowa A4 w witrynie okiennej	Punkty z wejściem Punkty z okienkiem	559	559
Listwa promocyjna pod okładką	Punkty z wejściem	260	3 - 5 naklejki/ PSD
Multifacing tytułów na półce - pełny	Punkty z wejściem	180	3 okładki
Multifacing tytułów na półce - 50%		140	
Multifacing tytułów w witrynie - "półgondola"	Punkty z wejściem	22	2 - 16 okładek/ PSD
Multifacing tytułów w witrynie - "siatka"		6	8 - 66 okładek/ PSD
Ekspozycja dzienników "Zawsze pod ręką"	Punkty z wejściem	66	66
Stos na ladzie	Punkty z wejściem Punkty z okienkiem	412 766	412 766
Ekspozytor prasowy 2-poziomowy	Punkty z wejściem	195	195
Ekspozytor prasowy 4-poziomowy	Punkty z wejściem	93	93
Ekspozytor prasowy na kasę POS	Punkty z wejściem	145	145
Zawieszka prasowa "Na Topie"	Punkty z wejściem	70	70
Stand 1-poziomowy na czasopisma	Punkty z wejściem	54	54
Stand 3-poziomowy na czasopisma	Punkty z wejściem	33	33
Ramka promocyjna A4 na stojaku książkowym	Punkty z wejściem	41	41
Nośnik prasowy "Poczytaj sobie"	Punkty z wejściem	54	54
Nośnik prasowy "Nie przegap"	Punkty z wejściem	148	148
Wobbler w strefie prasowej	Punkty z wejściem Nowa bryła	799	2 szt./ PSD

## GABLOTA PRASOWA BOCZNA



**ILOŚĆ NOŚNIKÓW:** 85

**ILOŚĆ PUNKTÓW:** 85

**ILOŚĆ EGZ. NA 1 PÓŁCE:** 4 sztuki

**RODZAJ PUNKTÓW:** nowa bryła

### OPIS:

Nośnik zapewniający bardzo dobrą widoczność ekspozycji dla Klientów RUCH, a także dla osób będących w ciągu komunikacyjnym. Stwarza możliwość wzmocnienia przekazu reklamowego poprzez wyeksponowanie kilku takich samych okładek.

## EKSPOZYTOR 3-POZIOMOWY W WITRYNIE OKIENNEJ



**ILOŚĆ NOŚNIKÓW:** 30

**ILOŚĆ PUNKTÓW:** 30

**RODZAJ PUNKTÓW:** punkty z wejściem

### OPIS:

Nośnik idealny do ekspozycji magazynów, doskonale widoczny z zewnątrz, zapewniający bardzo dobrą widoczność ekspozycji dla Klientów RUCH, a także dla osób będących w ciągu komunikacyjnym.

Stwarza możliwość wzmocnienia przekazu reklamowego poprzez wyeksponowanie kilku takich samych okładek.

## ZAWIESZKA PRASOWA A4 W WITRYNIE OKIENNEJ



**ILOŚĆ NOŚNIKÓW:** 559

**ILOŚĆ PUNKTÓW:** 559

**RODZAJ PUNKTÓW:**

**punkty z wejściem i**

**punkty z okienkiem**



### OPIS:

Nośnik na poziomie wzroku przechodniów, doskonale widoczny z zewnątrz, zapewniający bardzo dobrą widoczność ekspozycji dla Klientów RUCH, a także dla osób będących w ciągu komunikacyjnym.

## LISTWA PROMOCYJNA

### LISTWA POD OKŁADKĄ

**ILOŚĆ PUNKTÓW:** 177

**RODZAJ PUNKTÓW:** punkty z wejściem



### LISTWA W POŁOWIE OKŁADKI

**ILOŚĆ PUNKTÓW:** 140

**RODZAJ PUNKTÓW:** punkty z wejściem



### OPIS:

Naklejka z tytułem magazynu przyciąga uwagę Klienta. Możliwość umieszczenia kilku naklejek tego samego tytułu, dla wzmocnienia przekazu.

Idealne rozwiązanie dla magazynów, które powinny być wyróżnione na półce.



## MULTIFACING TYTUŁÓW NA PÓŁCE



**ILOŚĆ PUNKTÓW:**

**260**

**RODZAJ PUNKTÓW:**

**punkty z wejściem**

**OPIS:**

Nośnik zapewniający bardzo dobrą widoczność ekspozycji. Stwarza możliwość wzmocnienia przekazu reklamowego poprzez wyeksponowanie 3 lub więcej takich samych okładek.

## MULTIFACING TYTUŁÓW W WITRYNIE półgondola – 22 punkty sprzedaży (1 z 3)



### OPIS:

Nośnik zapewnia bardzo dobrą widoczność ekspozycji dla Klientów RUCH, a także dla osób będących w ciągu komunikacyjnym. Stwarza możliwość wzmocnienia przekazu reklamowego poprzez wyeksponowanie takich samych okładek.

## MULTIFACING TYTUŁÓW W WITRYNIE – półgondola – 22 punkty sprzedaży (2 z 3)

		Układ okładek											
Miasto	Ulica	2x1	2x2	2x3	2x4	2x6	3x1	3x2	3x3	4x1	4x2	4x3	4x4
Gryfice	WOJSKA POLSKIEGO 44								2				
Gorzów Wielkopolski	PRZEMYSŁOWA 2						3						
Katowice	CHORZOWSKA 50	2											
Wrocław	PIŁSUDSKIEGO 105			2									
Kędzierzyn-Koźle	PAMIĘCI SYBIRAKÓW 1								1				
Legnica	Złotoryjska 30				1			1	2				
Warszawa	ALEJE JEROZOLIMSKIE 54			2									
Mosina	20 Padziernika 26			1									
Katowice	MŁYŃSKA 2								1				
Jarosław	PONIATOWSKIEGO 45A							1			1		
Katowice	CHORZOWSKA 111		4	2									
Bydgoszcz	KRUSZWICKA 1									3			
Katowice	3 MAJA 30							1					
Gorzów Wielkopolski	Witosa 50			2									
Elbląg	PLAC DWORCOWY 3A lokal D								1				
Warszawa	ALEJE JEROZOLIMSKIE 54												2
Żywiec	SŁOWACKIEGO 11-13		1										
Krosno	Kolejowa 27								1			1	
Bielsko-Biała	STOJAŁOWSKIEGO 44							1					
Chrzanów	RYNEK4					1							
Ciechanów	SIENKIEWICZA 73							4					
Muszyna	RYNEK 4							1					
Ilość poszczególnych nośników		2	5	9	1	1	3	9	8	3	1	1	2

## MULTIFACING TYTUŁÓW W WITRYNIE nośnik półgondola –zestawienie (3 z 3)

Liczba okładek w rzędzie	Liczba rzędów	Liczba nośników i punktów sprzedaży	Suma okładek w nośniku
2	1	2 nośniki w 1 PSD*	2
2	2	5 nośników w 2 PSD	4
2	3	9 nośników w 5 PSD	6
2	4	1 nośnik	8
2	6	1 nośnik	12
3	1	3 nośniki w 1 PSD	3
3	2	9 nośników w 6 PSD	6
3	3	8 nośników w 6 PSD	9
4	1	3 nośniki w 1 PSD	4
4	2	1 nośnik	8
4	3	1 nośnik	12
4	4	2 nośniki w 1 PSD	16

\*PSD – punkt sprzedaży detalicznej

Oferta obejmuje nośniki w 22 różnych punktach sprzedaży.

**MULTIFACING TYTUŁÓW W WITRYNIE – nośnik siatka – 6 punktów sprzedaży (1 z 3)**



## MULTIFACING TYTUŁÓW W WITRYNIE – nośnik siatka – 6 punktów sprzedaży (2 z 3)

Miasto	Ulica	Układ okładek									
		2x4	2x6	4x4	4x5	4x6	5x6	6x5	6x6	7x6	11x6
Toruń	WYSOKA 15			1	1						
Nowa Sarzyna	1 MAJA 7										1
Łódź	KILIŃSKIEGO 122/128					1				1	
Łódź	Wyszyńskiego 7a	1	2				1		2		
Lublin	Krakowskie Przedmieście 27										
Chorzów	WOLNOŚCI 8							1			
Ilość poszczególnych nośników		1	2	1	1	1	1	1	2	1	1

## MULTIFACING TYTUŁÓW W WITRYNIE nośnik siatka – zestawienie (3 z 3)

Liczba okładek w rzędzie	Liczba rzędów	Liczba nośników i punktów sprzedaży	Suma okładek w nośniku
2	4	1 nośnik	8
2	6	2 nośniki w 1 PSD*	12
4	4	1 nośnik	16
4	5	1 nośnik	20
4	6	1 nośnik	24
5	6	1 nośnik	30
6	5	1 nośnik	30
6	6	2 nośniki w 1 PSD	36
7	6	1 nośnik	42
11	6	1 nośnik	66

\*PSD – punkt sprzedaży detalicznej

Oferta obejmuje nośniki w 6 punktach sprzedaży.

## EKSPOZYCJA DZIENNIKÓW „ZAWSZE POD RĘKĄ”



**ILOŚĆ NOŚNIKÓW:** 66

**ILOŚĆ PUNKTÓW:** 66

**RODZAJ PUNKTÓW:** punkty z wejściem



### OPIS:

Ekspozycja bezpośrednio przy kasie, nośnik dedykowany dziennikom i czasopismom. Gwarantuje doskonałą widoczność dla Klientów, zawsze pod ręką, gdy robią zakupy w punkcie.



## STOS NA LADZIE



Jeżeli stos składa się z dzienników, to są składane na pół.



### ILOŚĆ PUNKTÓW:

- **412 PSD z wejściem – ekspozycja na ladzie, w pobliżu kasy**
- **766 PSD z okienkiem – ekspozycja w jego pobliżu**

### OPIS:

Czasopisma są doskonale widoczne dla Klientów robiących zakupy w punkcie, ekspozycja zapewnia gwarancję przekazu oraz zauważalność egzemplarzy.

## EKSPOZYTOR PRASOWY 2-POZIOMOWY



**ILOŚĆ NOŚNIKÓW:** 195

**ILOŚĆ PUNKTÓW:** 195

**RODZAJ PUNKTÓW:** punkty z wejściem

### OPIS:

Nośnik przeznaczony dla ekspozycji dzienników, doskonale widoczny dla Klientów robiących zakupy w punkcie, zapewniający bardzo dobrą widoczność egzemplarzy poprzez ich ekspozycję w pełnej formie. Wyróżnia pokazane w nim tytuły, zwraca uwagę na „pierwszą stronę”.

## EKSPOZYTOR PRASOWY 4-POZIOMOWY



- ILOŚĆ NOŚNIKÓW:** 93
- ILOŚĆ PUNKTÓW:** 93
- RODZAJ PUNKTÓW:** punkty z wejściem

### OPIS:

Nośnik zapewniający bardzo dobrą widoczność ekspozycji. Stwarza możliwość wzmocnienia przekazu reklamowego poprzez wyeksponowanie 4 takich samych okładek.

## EKSPOZYTOR PRASOWY NA KASĘ POS



**IŁOŚĆ NOŚNIKÓW:** 145

**IŁOŚĆ PUNKTÓW:** 145

**RODZAJ PUNKTÓW:** punkty z wejściem

### OPIS:

Czasopisma umieszczone są na wysokości wzroku Klienta, doskonale widoczne. Ekspozycja przy kasie gwarantuje wzmocnienie przekazu reklamowego poprzez wyeksponowanie 2 lub 4 takich samych okładek.

## ZAWIESZKA PRASOWA „NA TOPIE”



**ILOŚĆ NOŚNIKÓW:** 70

**ILOŚĆ PUNKTÓW:** 70

**RODZAJ PUNKTÓW:** punkty z wejściem

### OPIS:

Nośnik na poziomie wzroku, zapewniający bardzo dobrą widoczność ekspozycji dla Klientów RUCH. Wyróżnia eksponowany egzemplarz na tle ekspozycji.

## STAND 1-POZIOMOWY NA CZASOPISMA



**ILOŚĆ NOŚNIKÓW:** 54

**ILOŚĆ PUNKTÓW:** 54

**RODZAJ PUNKTÓW:** punkty z wejściem

### OPIS:

Czasopismo jest doskonale widoczne dla Klientów robiących zakupy w punkcie. Ekspozycja przy kasie zapewnia bardzo dobrą widoczność i zwiększa szansę na zainteresowanie Klienta.

## STAND 3-POZIOMOWY NA CZASOPISMA



**ILOŚĆ NOŚNIKÓW:** 33

**ILOŚĆ PUNKTÓW:** 33

**RODZAJ PUNKTÓW:** punkty z wejściem

### OPIS:

Czasopismo jest doskonale widoczne dla Klientów robiących zakupy w punkcie. Ekspozycja przy kasie zapewnia bardzo dobrą widoczność i zwiększa szansę na zainteresowanie klienta. Stwarza możliwość wzmocnienia przekazu reklamowego poprzez multiplikację okładek.

## RAMKA PROMOCYJNA A4 NA STOJAKU KSIĄŻKOWYM



**ILOŚĆ NOŚNIKÓW:** 41

**ILOŚĆ PUNKTÓW:** 41

**RODZAJ PUNKTÓW:** punkty z wejściem

### OPIS:

Ramka jest headerem ekspozytora książkowego. Dzięki swojemu położeniu zapewnia bardzo dobrą widoczność i zwiększa szansę na zainteresowanie Klienta. Świetnie sprawdza się przy promocji kolekcji książkowych lub filmowych eksponowanych na stojaku.



## NOŚNIK PRASOWY „POCZYTAJ SOBIE”



**IŁOŚĆ NOŚNIKÓW:** 54

**IŁOŚĆ PUNKTÓW:** 54

**RODZAJ PUNKTÓW:** punkty z wejściem

### OPIS:

Nośnik zlokalizowany na froncie regału z prasa kolorową. Dzięki lokalizacji na poziomie wzroku, zapewniają bardzo dobrą widoczność dla Klientów obecnych w punkcie sprzedaży.

## NOŚNIK PRASOWY „NIE PRZEGAP”



**ILOŚĆ NOŚNIKÓW: 148**

**ILOŚĆ PUNKTÓW: 148**

**RODZAJ PUNKTÓW: punkty z wejściem**

### OPIS:

Nośnik zlokalizowany na froncie regału z prasa kolorową. Dzięki lokalizacji na poziomie wzroku, zapewniają bardzo dobrą widoczność dla Klientów obecnych w punkcie sprzedaży. Czerwona tabliczka z hasłem „NIE PRZEGAP” przyciąga wzrok.

## WOBBLER W STREFIE PRASOWEJ



**ILOŚĆ NOŚNIKÓW:** 2 szt./ PSD

**ILOŚĆ PUNKTÓW:** 791

**RODZAJ PUNKTÓW:** punkty z wejściem i kioski nowe bryły

### OPIS:

Nośnik na poziomie wzroku, zapewniający bardzo dobrą komunikację z Klientem. Doskonale komunikuje ofertę, sprawdza się w komunikacji cross-sellingowej oraz produktowej.



## Nośniki uniwersalne w sieci RUCH

## Nośniki uniwersalne w sieci RUCH

Nazwa nośnika	Typ punktu sprzedaży	Liczba PSD	Liczba nośników
Citylighty	Punkty wolnostojące	232	317
Otoki	Punkty wolnostojące	188	510
Naklejka na bryle kiosku	Punkty wolnostojące	222	222
Podświetlane ramki akrylowe	Punkty z wejściem	35	244
Plakaty A4	Punkty z wejściem Punkty wolnostojące	1780	2335
Naklejka 15x15 cm na tablicy informacyjnej	Punkty wolnostojące	935	5 szt./ PSD
Naklejka 15x15 cm na parapecie	Punkty wolnostojące	933	4 szt./ PSD
Naklejka podłogowa 50x50 cm	Punkty z wejściem	548	2 szt./ PSD
Stand kartonowy	Punkty z wejściem	Do ustalenia, w zależności od gabarytów standu	
Stand na ladę	Punkty z wejściem	Do ustalenia, w zależności od gabarytów standu	
Hanger/ mock-up	Punkty z wejściem	326	326
Hostessa	Saloniki	212	n/d
Sampling masowy ulotek/próbek	Wszystkie punkty	1750	n/d
Sampling precyzyjny ulotek/próbek	Wszystkie punkty	1750	n/d
Sampling katalogów	Wszystkie punkty	1750	n/d
Udział w promocji Hity Miesiąca	Wszystkie punkty	1736	n/d
Udział w promocji Tylko w RUCHu	Wszystkie punkty	1736	n/d
Udział w programie lojalnościowym	Wszystkie punkty	1750	n/d

## CITYLIGHTY



\* Nośnik obsługiwany przez firmę zewnętrzną

**ILOŚĆ NOŚNIKÓW:** 310

**ILOŚĆ PUNKTÓW:** 230

**RODZAJ PUNKTÓW:** punkty wolnostojące

### OPIS:

Podświetlana gabłota reklamowa, usytuowana zazwyczaj na ścianie kiosku. Zlokalizowane w dużych miejscowościach, ale też mniejszych, w miejscach o dużym natężeniu ruchu (zarówno pieszego jak i samochodowego) .

## OTOKI



**ILOŚĆ NOŚNIKÓW:** 456

**ILOŚĆ PUNKTÓW:** 157

**ILOŚĆ NOŚNIKÓW NA 1 PUNKCIE:** od 1 do 3  
(w większości punktów 3)

**RODZAJ PUNKTÓW:** nowe bryły

\*) do ceny należy doliczyć opłaty z tytułu zajęcia pasa drogi – wartość uzależniona od wybranych lokalizacji

### OPIS:

Nośnik usytuowany na attyce kiosku, podświetlany, gwarantujący oglądalność i efektywność oddziaływania przekazu. Kioski z otokami usytuowane są w najbardziej atrakcyjnych punktach miast, w ciągach komunikacyjnych lub przy głównych ulicach o dużym natężeniu ruchu. Nośnik idealnie sprawdza się przy długoterminowych akcjach marketingowych.

## NAKLEJKA NA BRYLE KIOSKU



**ILOŚĆ NOŚNIKÓW:** 222

**ILOŚĆ PUNKTÓW:** 222

**RODZAJ PUNKTÓW:** nowe bryły

\*) do ceny należy doliczyć opłaty z tytułu zajęcia pasa drogi – wartość uzależniona od wybranych lokalizacji

### OPIS:

Nośnik wielkości zbliżonej do CLP, usytuowany zazwyczaj na ścianie lub drzwiach kiosku, niepodświetlany. Kioski zlokalizowane są w najbardziej ruchliwych częściach miast, z dużym natężeniem ruchu pieszego i samochodowego, co gwarantuje efektywność oddziaływania na odbiorców.



## PODŚWIETLANE RAMKI AKRYLOWE



**ILOŚĆ NOŚNIKÓW:** 244

**ILOŚĆ PUNKTÓW:** 35

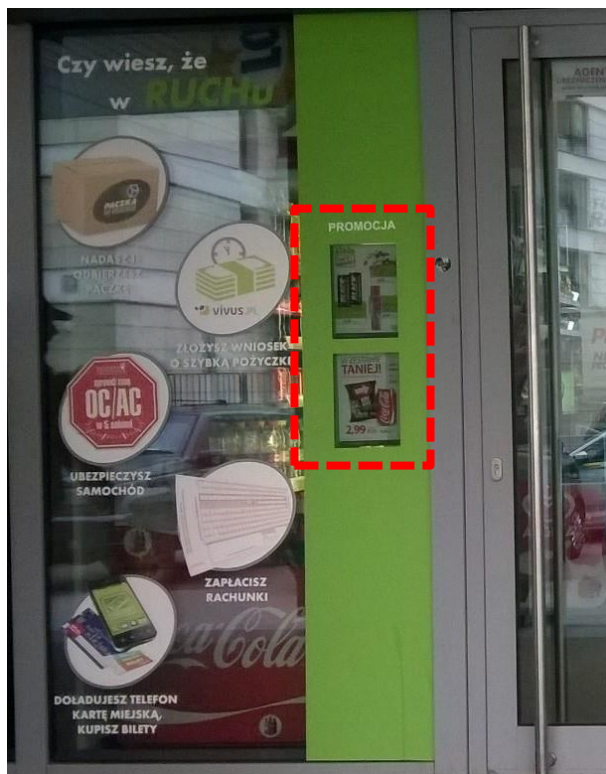
**RODZAJ PUNKTÓW:** punkty z wejściem

\* cena nie uwzględnia kosztów produkcji i montażu materiałów

### OPIS:

Nośnik usytuowany nad regałami, podświetlany. Bardzo dobrze widoczny dla Klientów będących w punkcie sprzedaży. Gwarantuje możliwość zintensyfikowania przekazu reklamowego poprzez multiplikację kreacji.

## PLAKAT A4



**ILOŚĆ NOŚNIKÓW:** 2309\*)

**ILOŚĆ PUNKTÓW:** 1745 \*\*)

**RODZAJ PUNKTÓW:** punkty z wejściem i wolnostojące

\*) 1 x A4 w punktach wolnostojących; 2 x A4 w punktach z wejściem

\*\*\*) w części PSD plakat implementowany jest na bryle

### OPIS:

Nośnik zapewniający bardzo dobrą widoczność przekazu reklamowego dla Klientów RUCH, a także dla osób będących w ciągu komunikacyjnym.

## NAKLEJKA 15x15cm na TABLICY



**ILOŚĆ NOŚNIKÓW:** 4 szt/ punkt sprzedaży

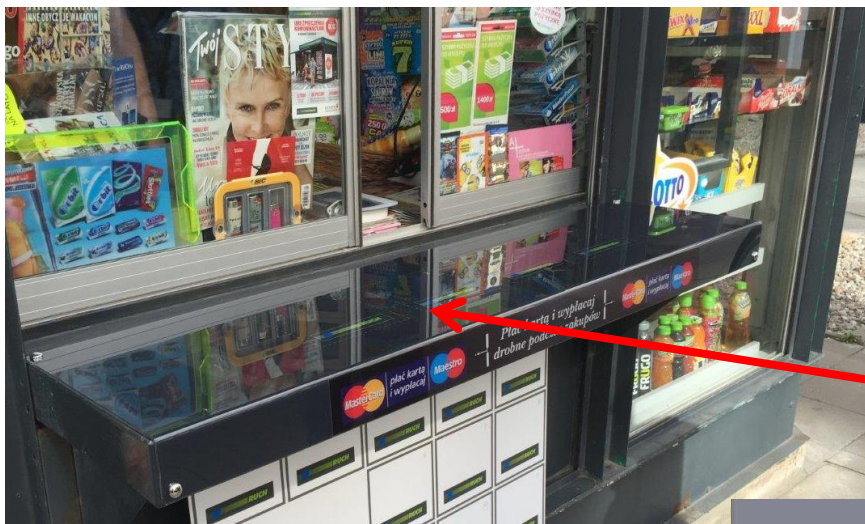
**ILOŚĆ PUNKTÓW:** 905

**RODZAJ PUNKTÓW:** punkty wolnostojące

### OPIS:

Nośnik umieszczony pod ladą podawczą, zapewniający widoczność przekazu reklamowego dla Klientów RUCH, a także dla osób będących w ciągu komunikacyjnym.

## NAKLEJKA 15x15cm na PARAPECIE



**ILOŚĆ NOŚNIKÓW:** 4 szt./ punkt sprzedaży

**ILOŚĆ PUNKTÓW:** 905

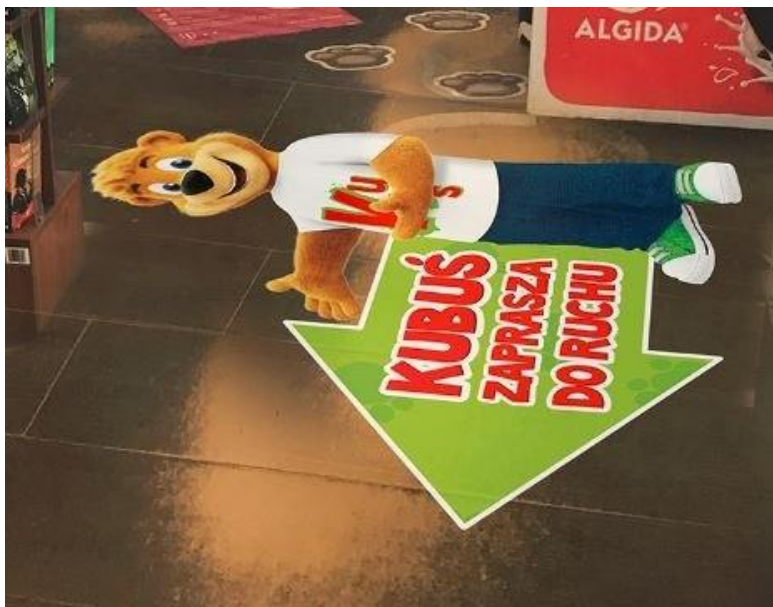
**RODZAJ PUNKTÓW:** punkty wolnostojące



### OPIS:

Nośnik umieszczony bezpośrednio przy okienku podawczym, w bezpośrednim kontakcie z Klientem. Doskonale widoczny, zapewniający bardzo dobrą drogę dotarcia przekazu reklamowego.

## NAKLEJKA PODŁOGOWA 50x50 cm



\*Max. czas ekspozycji – 2 miesiące, potem ewentualna wymiana.

**ILOŚĆ NOŚNIKÓW:** 1096

**ILOŚĆ PUNKTÓW:** 548

**RODZAJ PUNKTÓW:** punkty z wejściem

### OPIS:

Ekspozycja o dużej powierzchni, doskonale widoczna dla Klientów robiących zakupy w punkcie. Gwarantuje kontakt z reklamą i zwiększa szansę na zainteresowanie Klienta.

## STAND KARTONOWY



**ILOŚĆ NOŚNIKÓW:** do ustalenia, w zależności od rodzaju i gabarytów standu

**ILOŚĆ PUNKTÓW:** j.w.

**RODZAJ PUNKTÓW:** punkty z wejściem

### OPIS:

Nośnik dedykowany multiplikacji produktów, tworzy dodatkowe miejsce ekspozycji. Nośnik dedykowany zarówno produktom spożywczym jak i przemysłowym, czy prasie.

## STAND NA LADE



**ILOŚĆ NOŚNIKÓW:** do ustalenia, w zależności od rodzaju i gabarytów standu

**ILOŚĆ PUNKTÓW:** j.w.

**RODZAJ PUNKTÓW:** punkty z wejściem

### OPIS:

Nośnik jest doskonale widoczny dla Klientów robiących zakupy w punkcie. Ekspozycja przy kasie zapewnia bardzo dobrą zauważalność i gwarantuje efektywne oddziaływania na odbiorców.

## HANGER/ MOCK UP



• max. wymiar 1 nośnika – 50x80 cm

**ILOŚĆ NOŚNIKÓW:** 326

**ILOŚĆ PUNKTÓW:** 326

**RODZAJ PUNKTÓW:** punkty z wejściem

### OPIS:

Nośnik montowany do sufitu, w widocznym dla Klientów miejscu. Bardzo dobrze widoczny dla Klientów będących w punkcie sprzedaży.



## HOSTESSA



reklama połączona z prezentacją produktu i pracą hostessy

**ILOŚĆ PUNKTÓW:** 212

**RODZAJ PUNKTÓW:** saloniki

### OPIS:

Aktywna sprzedaż połączona z prezentacją produktu. Bezpośredni kontakt z Klientem.

## SAMPLING

---

Dostępność w całej sieci RUCH – prawie 1800 punktów sprzedaży, prawie 8 mln Klientów. Możliwość targetowania odbiorców. Narzędzie marketingowe idealne do testów , wprowadzaniu nowych produktów na rynek lub akcji specjalnych, gdzie oczekiwany jest efekt dotarcia do szerokiej grupy docelowej

## UDZIAŁ W PROMOCJI „HITY MIESIĄCA”

**MAJ**  
**HITY MIESIĄCA**

**TIGER ENERGY DRINK**  
KUP 2 SZTUKI  
za **5 PLN**

**SNICKERS TWIX Mars**  
KUP 2 SZTUKI  
za **3,30 PLN**

**CLEANIC Antibacterial**  
KUP 2 SZTUKI  
za **6 PLN**

Tiger Energy  
Tiger Energy Restart  
Napój energetyczny\*  
puszka 220 ml, 90 kcal

Snickers®  
Snickers 50 g  
Twix 50 g  
Mars 47 g  
MARS POLSKA

Cleanic  
Antybakteryjne chusteczki  
czułości  
saliwotwórcze, 1 op.  
HAPPER

Oferata ważna od 01.05 do 31.05.2016 lub do wyczerpania zapasów.  
\* Pełna oferta dostępna w wybranych punktach RUCH.

200112189 2505 2947

**RUCH** w rytmie dnia

**ILOŚĆ MODUŁÓW:**

**3**

**ZASIĘG PROMOCJI:**

**cała sieć**

**CZAS TRWANIA PROMOCJI:**

**1 miesiąc**

**NOŚNIKI DO KOMUNIKACJI PROMOCJI:**

- nowe bryły: plakat B2 lub A4 i wobblers 15x15 cm
- punkty z wejściem: plakat B2 lub A4 i wobblers 15x15 cm
- pozostałe punkty: plakat B2 lub A4

## UDZIAŁ W PROMOCJI „TYLKO W RUCHU”

**WAKACYJNE PRAGNIENIE**

Oferta ważna od 01.07 do 31.07.2016 lub do wyczerpania zapasów.  
\* Pełna oferta dostępna w wybranych punktach RUCH.

200112354 2505 4149

**RUCH** *w rytmie dnia*

**ILOŚĆ MODUŁÓW:**

do ustalenia

**ZASIĘG PROMOCJI:**

cała sieć

**NOŚNIKI DO KOMUNIKACJI PROMOCJI:** plakat A4

**CZAS TRWANIA PROMOCJI:** od 1 do 4 tygodni

**OPIS:**

promocja okolicznościowa wynikająca z kalendarza, (np. „Witaj Szkoło”) lub sezonu (np. wakacje)

# Program lojalnościowy dla Kontrahentów RUCH



## Funkcjonalność modułu lojalnościowego RUCH

### ☐ Dostępne 2 mechanizmy lojalnościowe

- przelicznik punktowy (np. 1 PLN = bonus 2 PKT)
- przelicznik złotówkowy (np. 5 PLN = bonus 0,5 PLN)

### ☐ Naliczanie bonusu (PKT/PLN)

- personalizowana karta lojalnościowa (karta z kodem kreskowym)

### ☐ Wykorzystanie bonusu (PKT/PLN)

- wymiana bonusu na dowolne towary w sieci RUCH
- wymiana bonusu na określone towary (grypy towarowe) w sieci RUCH
- wymiana bonusu na towary z katalogu nagród

### ☐ Promocje profilowane

- segmentacja klientów

### ☐ Raportowanie

### ☐ Dostępne wdrożenie programu multipartnerskiego

- kilku kontrahentów w tym samym czasie
- możliwość tworzenia koszyka zakupowego
- możliwość przypisania poziomu bonusu indywidualnie do produktu
- możliwość przypisania poziomu bonusu w zależności od wielkości zakupów (PLN, sztuki)
- możliwość wprowadzenia indywidualnego czasu trwania programu dla danego SKU

Cieszę mnie...  
**...nie odległe nagrody, a:**

- codzienne, drobne wyróżnienia,
- sympatyczne sytuacje,
- umilające typowe czynności dodatki
- w świecie, w którym funkcjonuję każdego dnia.

**...większa wygoda i komfort:**

- cały dzień,
- od poniedziałku do niedzieli,
- w mojej okolicy.



**Nośniki prasowe w punktach partnerskich i wynajmowanych**

## Nośniki prasowe w punktach partnerskich i wynajmowanych

Nazwa nośnika	Typ punktu sprzedaży	Liczba PSD	Liczba nośników
Plakat, naklejka w witrynie okiennej	Punkty z wejściem Punkty z okienkiem	4500	do uzgodnienia
Multifacing tytułów w regale prasowym	Punkty z wejściem Punkty z okienkiem	4500	do uzgodnienia
Wobbler w regale prasowym	Punkty z wejściem Punkty z okienkiem	4500	do uzgodnienia
Zawieszka A4 w witrynie okiennej	Punkty z wejściem Punkty z okienkiem	320	320
Stos na ladzie	Punkty z wejściem Punkty z okienkiem	4500	4500



## PLAKAT, NAKLEJKA W WITRYNIE OKIENNEJ



**ILOŚĆ PUNKTÓW:** 4500

**RODZAJ PUNKTÓW:** punkty z wejściem i  
punkty z okienkiem

**FORMAT PLAKATU:** max. A4

**FORMAT NAKLEJKI:** do uzgodnienia, nie  
większy niż A4

### OPIS:

Nośnik zapewniający bardzo dobrą widoczność przekazu reklamowego dla Klientów , a także dla osób będących w ciągu komunikacyjnym.

## MULTIFACING TYTUŁÓW W REGALE PRASOWYM



**ILOŚĆ PUNKTÓW:** 4500

**RODZAJ PUNKTÓW:** punkty z wejściem i punkty z okienkiem

**OPIS:**

Nośnik zapewniający bardzo dobrą widoczność ekspozycji. Stwarza możliwość wzmocnienia przekazu reklamowego poprzez wyeksponowanie 3 lub więcej takich samych okładek.

## WOBBLER W REGALE PRASOWYM



**ILOŚĆ PUNKTÓW:** 4500

**RODZAJ PUNKTÓW:** punkty z wejściem i punkty z okienkiem

**OPIS:**

Nośnik na poziomie wzroku, zapewniający bardzo dobrą komunikację z Klientem. Doskonale komunikuje ofertę, sprawdza się w komunikacji cross-sellingowej oraz produktowej.

## ZAWIESZKA A4 W WITRYNIE OKIENNEJ



**ILOŚĆ PUNKTÓW:** 320

**RODZAJ PUNKTÓW:** punkty z wejściem i punkty z okienkiem



**OPIS:**

Nośnik na poziomie wzroku przechodniów, doskonale widoczny z zewnątrz, zapewniający bardzo dobrą widoczność ekspozycji dla Klientów RUCH, a także dla osób będących w ciągu komunikacyjnym.

## STOS NA LADZIE



**WARTOŚĆ CENNIKOWA:** 25 zł/ tydzień

**ILOŚĆ PUNKTÓW:** 4500

**RODZAJ PUNKTÓW:** punkty z wejściem i punkty z okienkiem



**OPIS:**

Czasopisma są doskonale widoczne dla Klientów robiących zakupy w punkcie, ekspozycja zapewnia gwarancję przekazu oraz zauważalność egzemplarzy.

## Warunki oferty

1. Dostępność uzależniona od obłożenia nośników w czasie.
2. Po stronie kontrahenta jest dostarczenie materiału marketingowego lub pliku produkcyjnego.
3. Koszty wszelkich opłat, które mogą zostać nałożone na RUCH w związku z umieszczaniem nośników prasowych i uniwersalnych w sieci RUCH, w tym w szczególności opłat w związku z wejściem w życie ustawy z dnia 24 kwietnia 2015 r, o zmianie niektórych ustaw w związku ze wzmocnieniem narzędzi ochrony krajobrazu (Dz.U. 2015 poz. 774), w przypadku ich nałożenia ponosi Kontrahent.